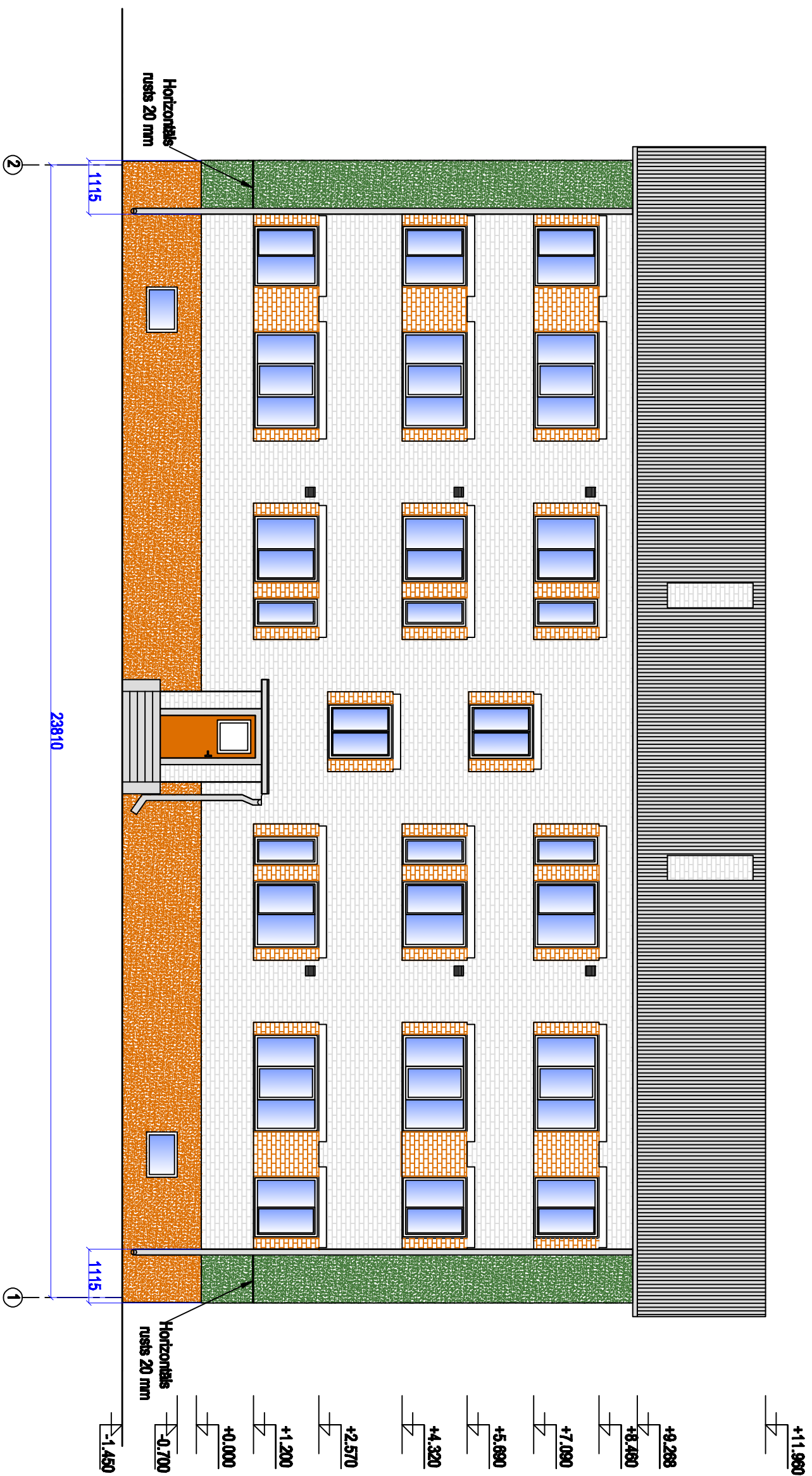


FASÄDE 1-2



PIEZIMES:

1. Skattt kopa ar paskaidrojuma rakstu;

2. Gala sienu siltināšana:

- * 100 mm FAS 4 akmeņs vates siltumizolācija;
- * dekoratīvais apmetums, biežiena faktūra, grauds 2mm;
- * no zemes virsmas līdz + 1.200 m atzīmei tiek veidots dubulta stiegrējuma sieta armējums, 5 mm biezs;
- * tiek veidots horizontālais rasts uz augstuma atzīmes + 1.200 m;

3. Cokola siltināšana pa ēkas perimetru:

- * 80 mm ekstrudētais putupolistirols;
- * sāla un mitrumizturīgs krāsots dekoratīvais apmetums;
- * tiek veidots dubulta stiegrējuma sieta armējums, 5 mm biezs;
- * cokola izolācijas augstums 1900 mm (tiek stiprināts 300 mm zem aizsargapmales);

4. Cokola aizsargapmaiņi nepieciešams demontēt;

**Jauna aizsargapmaile tiek montēta esošā augstuma
no 60 mm brūda 600 mm platumā ar 3 % kritumu;**

Izpildītājs: SIA "Būvprojektu veidības birojs" LRU reģistra NR. 44103038126 Čiekurkalna 1. mīļa - 84-201, Rīga			Pasūtītājs: SIA "Zelfent" Reģ. Nr.: 40003419163					
Izstrādāja:	M. Freimane							
Inženieris:	I. Bircgals							
Būvprojekta veidnājs:	I. Bircgals							
	Mērogs							
	1:100							
Ēkas gala sienu un cokola silināšana, Baznīcas ielā 6 Jaunolaine						Stādija		
						Lapas	Lapa	
Fasāde 1-2						TP	7	1