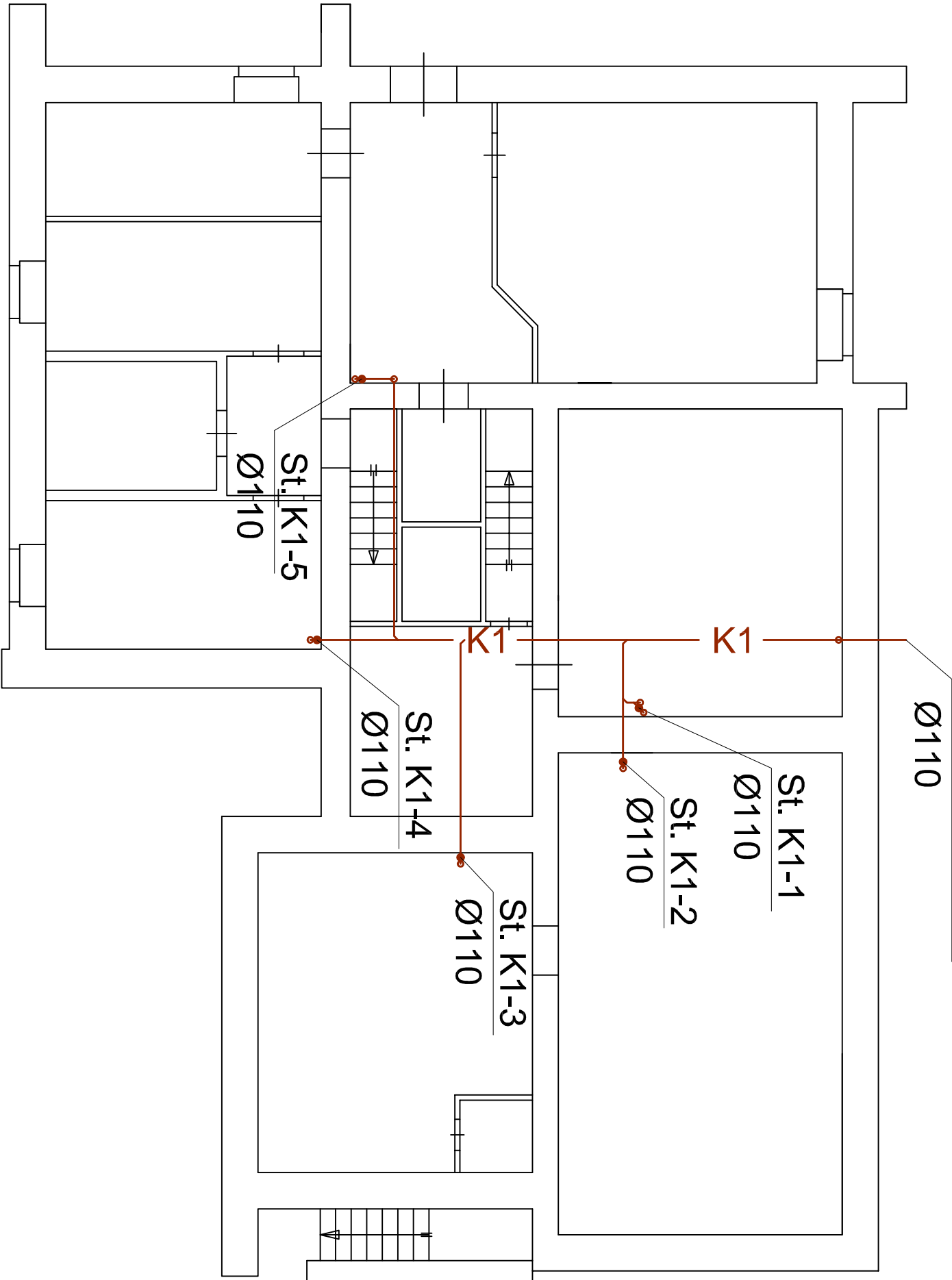


Izvads no ēkas



- Piezīmes:
1. Rasējumā doti principiālie detaļu risinājumi. Pārējie pievienojumi ir līdzīgi.
 2. Darba zīmējumus un mezglu detalizētus risinājumus izstrādā būvuzņēmējs un saskaņo ar būvprojekta autoru.
 3. Visus stāvvadus izvietot nomaināmo stāvvadu vietās.
 4. Kanalizācijas sistēmas montāžai izmantot PVC caurļvadus.
 5. Kanalizācijas stāvvadus izolēt ar "Isover" KK-AL čaulu izolāciju 20mm biezumā. Pagrabā guļvadus neizolēt. Pagrabā guļvadus neizolēt.
 6. Kanalizācijas stāvvadiem revīzijas izvietot 1., 3., 6. un 9.stāvā 1,0m virs grīdas.
 7. Pagrabā katrā pagriezienā uzstādīt revīziju vai tīrīšanas tapu, lai varētu veikt tīrīšanu.
 8. Starpstāvu pārsegumā uzstādīt ugunsdrošo manžeti un atvērumu aizbērt.
 9. Kanalizācijas caurulēm attālumā starp stiprinājumiem: horizontāli <2m; vertikāli <3m.
 10. Kanalizācijas tekņu atzīmes precizēt pirms montāžas darbu sākšanas, izvērtējot darbu veikšanas secību un piekļuves iespējas.

Izstrādāja :			Objekts:			Ūdensapgādes un kanalizācijas vienākāršotā renovācija (eksp.pr., 9.st., 1.sekc.)		
SIA BŪVEFEKTS Reģ. Nr. 54103051041, Būvkomersana reģ. nr. 7177-RKA Čekurkaina 4. st.-1, 3/1-26, Rīga, LV-1026 T: (+371) 291 303 49			Pasūtītājs:			AS „Oļaines ūdens un siltums” Reģ. Nr. 50003182001 Kūdras ielā 27, Oļainē, LV-2114		
Būvproj. vad.	R. Sondore		Adrese:			Stacijas iela 12, Oļaine, LV-2114; Būves kadastra Nr. 80090020631001 (eksp. pr.)		
Izstrādāja	M. Zeļiņš		Stādija			Lapa	Datums	
			VR			Ūk-3	29.11.2012	
			Rasējums:			Cokola stāva plāns ar K1 tīkliem		
			Mērogs					
			1:100					