

TEHNISKAIS PROJEKTS

PASŪTĪTĀIS: P.I.I. „DZĒRVENĪTE”

PASŪTĪBUMS: VS-0110-01

OBJEKTS: BĒRNUDĀRZS „DZĒRVENĪTE”

ADRESE: OLAINĒ, ZEMGALES 39

PROJEKTA DAĻAS: TRAUKSMES IZZIŅOŠANAS SISTĒMA

DAĻAS MĀRKA: UIS

Nr.	Lapu nosaukums	Šifrs
1.	<i>Rasējumu saraksts.</i>	UIS-1
2.	<i>Vispārējie radītāji.</i>	UIS-2
3.	<i>Nosacītie apzīmējumi. Specifikācija.</i>	UIS-3
4.	<i>Trauksmes izziņošanas sistēmas strukturshēma.</i>	UIS-4
5.	<i>Pagrabstāva plāns ar trauksmes izziņošanas sistēmas tīkliem.</i>	UIS-5
6.	<i>1.stāva plāns ar trauksmes izziņošanas sistēmas tīkliem.</i>	UIS-6
7.	<i>2.stāva plāns ar trauksmes izziņošanas sistēmas tīkliem.</i>	UIS-7



SASKAŅOTS

* Arhitekta-būvvaldes vadītāja

[Signature]

S.Rasa - *[Signature]*

2016. gada 21. 04. 2012.

Trauksmes izziņošanas sistēma.

RĪGAS GATVE 5, 7, ĀDAŽĪ, „ĀDAŽU TIRDZNIECĪBAS CENTRĀ” balss trauksmes izziņošanas sistēmas projekts izstrādāts ievērojot Pasūtītāja prasības un saskaņā ar LBN 201-96, EN60849 standartiem.

Projektā ir paredzēta BOSCH PLENA kopnes sistēma), kuras sastāvdaļas tiek novietotas 1.stāva saimn. daļas vadītāja telpā.

Trauksmes teksta palaišana notiek automātiski saņemot trauksmes signālu no ugunsdzēsības signalizācijas sistēmas FX, vai no mikrofonu stacijas (tiks uzstādīta apsardzes telpā). Izziņošana notiek vienlaicīgi pa visiem stāviem.

Trauksmes modulis satur izziņošanas tekstu latviešu valoda

Apziņošanas sistēmā izveidotas 4 izziņošanas zonas, ar rezervem.

Nodrošināti līnijas kontroli uz pārrāvumu un īssavienojumu. Skaļruņi uzstādīti visas telpās, gaitējos un palīgtelpās. Skaļruņi uzstādīti tā, lai nodrošinātu trauksmes signāla dzirdamību visās iespējamās cilvēku atrašanās vietās. Balss trauksmes izziņošanas sistēmas tīkls jārealizē ar ugunsdrošu kabeli JE-H(ST)H 1x2x0.8 ar izolācijas ugunsizturību 30 min.

Sistēma iespējams izmantot arī citos gadījumos, ja rodas nepieciešamība sniegt steidzamus paziņojumus.

Sistēmai jānodrošina rezerves barošanas avotu, ar darba laika 30 min. avarijas gadījumā.

Realizējot projektu, ievērot šādus nosacījumus:

Montāžas organizācijai ir tiesības izmantot citas markas ugunsdrošos kabeļus, nodrošinot tiem 30 min. ugunsizturību

Projektā skaļruņu uzstādīšanas vietas norādītas nosacīti. Montāžas organizācijai ir tiesības skaļruņu uzstādīšanas vietu precizēt, saskaņojot to ar projektētāju un Pasūtītāju.

Signāllīniju kabeļus montēt kab. kanalos pa sienām, un virs piekārtiem griestiem.

Šķērsojot sienas ar attiecīgu ugunsdrošības klasi (Ei30, Ei60 utt), pēc kabeļu montāžas pabeigšanas atvērumi jāaizdara ar sertificētu ugunsdrošu materiālu.

Specifikācijās norādīto iekārtu un materiālu nomaina ir iespējama ar citām tehniski analogām iekārtām, materiāliem un izstrādājumiem. Ja šī nomaina izdarīta bez saskaņošanas ar projektēšanas firmu, atbildību par visām no tā izrietošām sekām uzņemas montāžas darbu veicēja firma, kas izdarījusi šo nomainu.

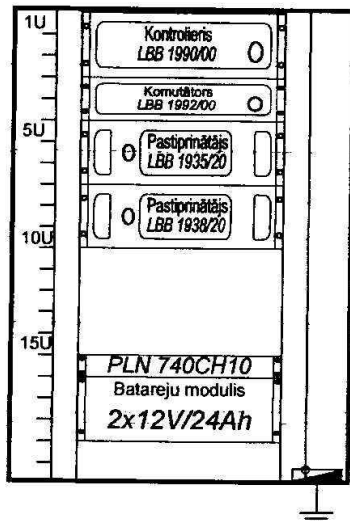
Nr. p.k.	Apzīmē- jums	Nosaukums	Tips vai marka	Mērv.	Skaits	Piezīmes
		Vadības ierīces				
1.		Kontrolieris Plena Bosch	LBB 1990/00	gab.	1	
2.		Pastiprinātājs 480W Plena Bosch	LBB1938/20	gab.	1	
3.		Pastiprinātājs 240W Plena Bosch	LBB 1935/20	gab.	1	
4.		Mikrofons ar vadības klaviatūru 6 zonām	LBB 1956/00	gab.	1	
5.		Bateriju uzlades iekārta	PLN-740CH10	gab.	1	
6.		Akumulators	12V 24Ah	gab.	2	
7.		19" Skapis 19U		kompl.	1	
8.		Ventilatoru bloks ar ventilatoriem, 220 V, ar termostatu montējams skapja jumtā		kompl.	1	
		Skafurini				
9.		Skafurinis LB1-UM06E (3W)	"BOSCH"	gab.	151	
10.		Savienojuma adapters LBC 1256/00	"BOSCH"	kompl.	151	
		Instalācijas materiāli				
11.		Kabelis (E-30)	JE-H(st)H 2x2x0.8	m	3500	
12.		El. barošanas kabelis	HLGs3x1,5	m	25	
13.		Gofrēta caurule Ø32mm		m	30	
14.		Kabeļu penālis 30x16		m	400	
15.		Kabeļu penālis 15x10		m	200	
16.		Pārējie izdevumi (skrūves, stipinājumi un citi mat.)		kompl.	1	

Komutācijas skapis 19" 19U (600x600x800)



8 gab. kab. JE-H(SI)/H FE-180/E30 2x2x0.8

izziņošanas komutācijas
šķapis (19U)



TĒĻU EKSPĻĪKĀĶĻA

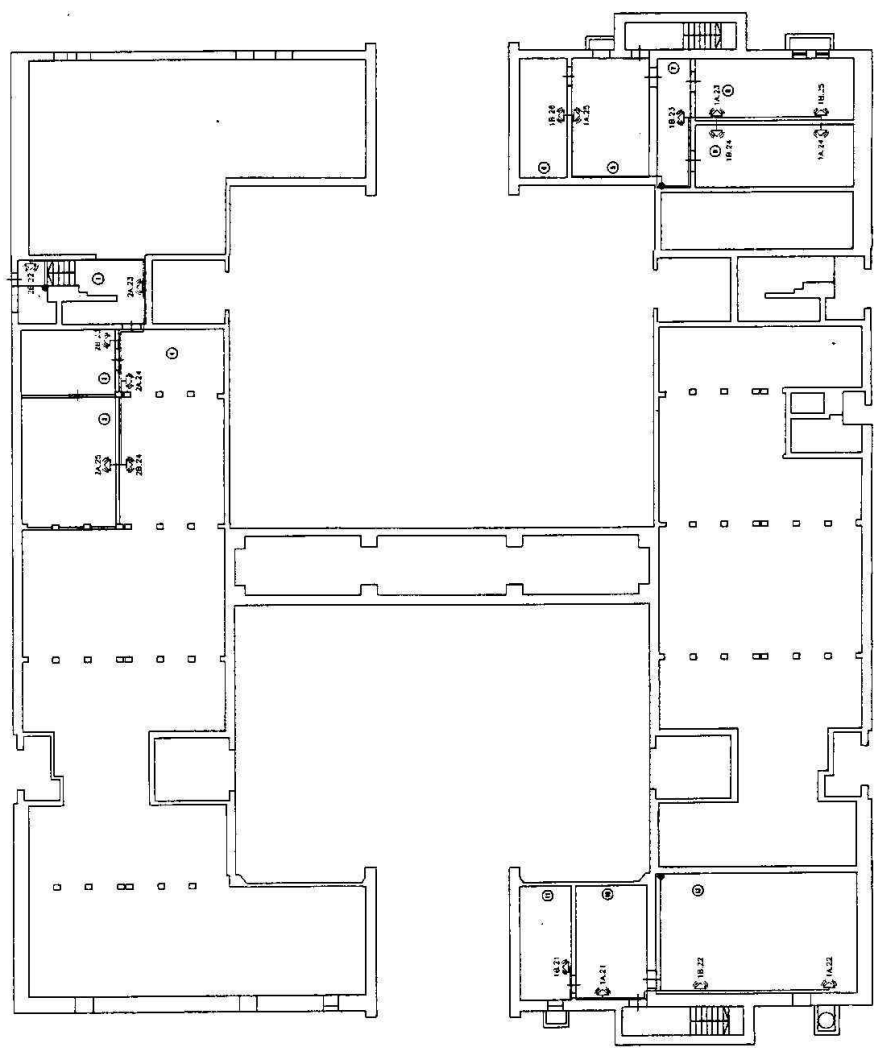
Nr.	TĒĻAS NOSAUKUMS
1	JĀRŅU TĒĻA
2	DARĻA KABINĒTS
3	MĀTĻU TĒĻA
4	TEHNISKA TĒĻA
5	ĻĶURĪGĀS PRIEKŠTĒĻA
6	ĻĶURĪGĀS
7	ĻĶURĪGĀS PRIEKŠTĒĻA
8	ĻĶURĪGĀS
9	ĻĶURĪGĀS
10	PRIEKŠTĒĻA
11	ĻĶURĪGĀS
12	ĢĀĻNĒCĪBĀ

Apzīmējumi:

- Skapis ar izziņošanas sistēmas iekārtām
- Sienas skapjuņš 3W
- Kabeļi JE-H(ST)H 2x2x0.8 troses

Piezīmes:

- Kabeļu montāžas troses norādītas nosacīti.
- Kabeļu montāžas veidu precīzai darba gaitā.



Projekts: P.I.I. "DZĒRĒVĒNĒTE"
 pasūtītājs: VS-0110-01
 objekta nosaukums / adrese: Olsine, Zemgales 39
 Bērnu dārzs "Dzērvenīte"
 lapa: 1/5
 mērogs: 1:150
 izstrādātājs: P.I.I. "DZĒRĒVĒNĒTE"
 izstrādātāja pilns arbraukmes izziņošanas sistēmas tīkls

TELPU EKSPĪKAČĻA

Nr.	TELPAJ NOSAUKUMS	Nr.	TELPAJ NOSAUKUMS
1	PRIEKŠTĒLA	29	KĀPNU TĒLA
2	KĀPNU TĒLA	30	MITSORIS KĀBETS
3	EL. SĀNĒS TĒLA	31	GRAMATNĪBA
4	SĀNĒ DĻAS VĒJUMS	32	KORIDORS
5	SĀNĒS KĀBETS	33	MĒDZINĀS KĀBETS
6	VĒJUMS	34	ATDĻUS TĒLA
7	VIRTVE	35	IZOLATORS
8	KĀPNU TĒLA	36	KORIDORS
9	PRODUKTU MĀCĪTĀVA	37	WC
10	PRIEKŠTĒLA	38	KORIDORS
11	KĀBETS	39	VAJŅĻA KĀBETS
12	KĀBETS	40	ZĀLE
13	WC	41	KORIDORS
14	VELAS MĀCĪTĀVA	42	KORIDORS (1.GRUPA)
15	VELAS MĀCĪTĀVA	43	BĒNĻU STĀVA (1.GRUPA)
16	VĒJUMS	44	BĒNĻU GALMĀSTĀVA (1.GRUPA)
17	VĒJUMS	45	WC (1.GRUPA)
18	PRIEKŠTĒLA	46	GARDĒKĀRE (1.GRUPA)
19	SPORTA ZĀLE	47	PRIEKŠTĒLA (1.GRUPA)
20	VĒJUMS	48	KĀPNU TĒLA
21	PRIEKŠTĒLA	49	PRIEKŠTĒLA
22	ĢĒRĀNĒ	50	KORIDORS (2.GRUPA)
23	SĀNĀ	51	BĒNĻU STĀVA (2.GRUPA)
24	ZĀLE	52	BĒNĻU GALMĀSTĀVA (2.GRUPA)
25	VĒJUMS	53	WC (2.GRUPA)
26	PRIEKŠTĒLA	54	GARDĒKĀRE (2.GRUPA)
27	WC	55	PRIEKŠTĒLA (2.GRUPA)
28	KORIDORS	56	KĀPNU TĒLA
		57	PRIEKŠTĒLA

Apzīmējumi:

- Stapis ar izziņošanas sistēmas iekārtām
- Siens skapja 3W
- Kobeta JE-K(S)H 2x2x0.8 troses

Piezīmes:

- Kobeta montēšanas troses norādītas nosacītā.
- Kobeta montēšanas veidu precīzēt darba gādā.

M 1:150 0 km.

pasūtītājs: P.I.L. "DZĒRĒVĒNĪB"

pasūtītājs: VS-0110-01

objekta nosaukums / adrese:

Olaive, Zemgales 39

Bērnu mācītāva "Dzērēvība"

lapas nosaukums:

1. stāva plāns ar traucēšanas izziņošanas sistēmas tīklu

lapas nosaukums:

lapas nosaukums:

lapas nosaukums:

lapas nosaukums:

lapas nosaukums:

TĒĻU EKSPĪKĀCIJA

Nr.	TĒĻAS NOSAUKUMS
1	KĀPNU TĒĻA
2	GAIDROŠS (7 UN 8. GRUPA)
3	BĒRNU ISTABA (7.GRUPA)
4	ROTAĻU ISTABA (7.GRUPA)
5	WC (7.GRUPA)
6	BĒRNU ISTABA (8.GRUPA)
7	ROTAĻU ISTABA (8.GRUPA)
8	WC (8.GRUPA)
9	KĀPNU TĒĻA
10	GAIDROŠS (9 UN 10. GRUPA)
11	BĒRNU ISTABA (9.GRUPA)
12	ROTAĻU ISTABA (9.GRUPA)
13	WC (9.GRUPA)
14	BĒRNU ISTABA (10.GRUPA)
15	ROTAĻU ISTABA (10.GRUPA)
16	WC (10.GRUPA)
17	KĀPNU TĒĻA
18	GAIDROŠS (11 UN 12. GRUPA)
19	BĒRNU ISTABA (11.GRUPA)
20	ROTAĻU ISTABA (11.GRUPA)
21	WC (11.GRUPA)
22	BĒRNU ISTABA (12.GRUPA)
23	ROTAĻU ISTABA (12.GRUPA)
24	WC (12.GRUPA)
25	KĀPNU TĒĻA
26	GAIDROŠS (13 UN 14. GRUPA)
27	BĒRNU ISTABA (13.GRUPA)
28	ROTAĻU ISTABA (13.GRUPA)
29	WC (13.GRUPA)
30	BĒRNU ISTABA (14.GRUPA)
31	ROTAĻU ISTABA (14.GRUPA)
32	WC (14.GRUPA)

Apzīmējumi:

- Skapja ar izziņošanas sistēmas iekārtām
- Siens skafis 3W
- Kabeļa JE-H(ST)H 2x2x0.8 trases

Piezīmes:
1. Kabeļa montāžas trases norādītas nosacīti.
2. Kabeļu montāžas veidu precizēt darba gaitā.

Projekts: P.I.I. "DZĒRVENĒJE"

Objekta nosaukums / adrese: VS-0110-01

Oskāre, Ziemeļpils 39

Būvniecības "Dzērvenīte"

Ēk. nosaukums: TP URS-7

2. stāva plāns ar traucēšanas izziņošanas sistēmas tīklu

Mērogs: 1:150

0 1m 2m

1:150

