

APZĪMĒJUMI:

I. APBŪVES TERRITORIJAS
 I.I. DZĪVOJAMAS APBŪVES TERRITORIJAS
 Savrupnāji dzīvojamās apbūves teritorijas
 Lauku apbūves teritorijas
 Mežaparķa dzīvojamās apbūves teritorijas
 Mazstāvu dzīvojamās apbūves teritorijas
 Daudzstāvu dzīvojamās apbūves teritorijas
 Jauktas dzīvojamās apbūves teritorijas
 Dārzkopības sabiedrību teritorijas

I.II. PUBLISKĀS APBŪVES TERRITORIJAS
 Sabiedrisko objektu apbūves teritorijas
 Komerciālu objektu apbūves teritorijas (PKI)
 Komerciālu objektu apbūves teritorijas (PK2)
 Jauktas publiskas objektu un dzīvojamās apbūves teritorijas
 Jauktas komercapbūves un rūpniecisko objektu apbūves teritorijas
 Jauktas komercapbūves un rūpniecisko objektu apbūves teritorijas, kurā atļauta vispārējās ražošanas uzņēmumu izvietošana
 Valsts aizsardzības objektu teritorijas

I.III. RŪPNIESCĪSO OBJEKTU APBŪVES TERRITORIJAS
 Rūpnieciskās apbūves teritorijas
 Derīgo izrakteņu iegulu teritorijas
 Derīgo izrakteņu karjeru teritorijas

I.IV. TEHNISKĀS APBŪVES TERRITORIJAS
 Autotransporta līniju būvju teritorijas
 Dzelzceļa teritorijas
 Inženiertehnikās apgādes objektu teritorijas

II. DABAS TERRITORIJAS
 Lauksaimniecības teritorijas
 Nacionālās nozīmes lauksaimniecības zemju teritorijas
 Reģionālās nozīmes lauksaimniecības zemju teritorijas
 Mežu aizsargjoslas ap pilsētām teritorijas
 Aizsargājami meži cimos
 Mežsaimniecības teritorijas
 Meža kvartāli, kuros nepieciešama apmežošana
 Dabas pamatnes teritorijas un aizsargājami meži cimos
 Purvu teritorijas mežos
 Sakņu dāru teritorijas

Udenssaimniecības būvju teritorijas
 Poldera teritorija
 Namiņu poldera robeža
 Ūdens objektu teritorijas
 Viensētu apbūves teritorijas

III. SPECIĀLĀS TERRITORIJAS
 Dabas līdztuma teritorija
 Mikrolīdztuma teritorijas
 Dabisko mežu biotopu teritorijas
 Kapsētu teritorijas
 Perspektīvo kapsētu teritorijas
 Rekreācijas teritorijas
 Īpašas nozīmes - lauku rekreācijas teritorijas
 Pludmales rekreācijas teritorijas
 Piesārņotas teritorijas
 Potenciāli piesārņotas teritorijas
 Nepiesārņota teritorija
 Rekurģivējamas teritorijas
 Mīsas upes potenciālās applūdnuma riska teritorijas

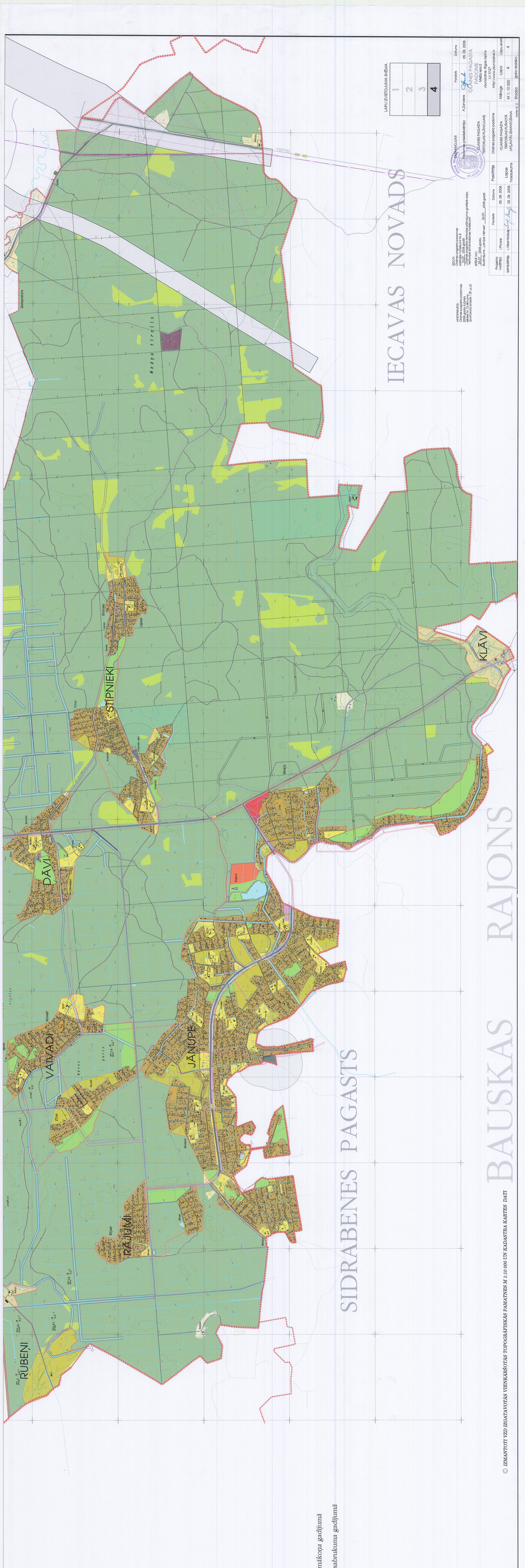
Apphalstos biotopu teritorijas (ar mēroga noskaibām 1:50 000)
 teritorijas pašvaldības funkciju nodrošināšanai
 2.posma sabiedriskās apsprišanas periodā saņemtie iesniegumi
 spēkā esošie detaļplānoājumi

IV. TURPMĀKĀS IZPĒTES UN PLĀNOŠANAS TERRITORIJAS
 Turpmākas izpētes un plānošanas teritorijas
 Turpmākas izpētes un plānošanas teritorijas (ar Sūlīšsanes ministrijas rezervētās teritorijas līdz 188 mēnešu izpētes perioda beigām)
 Perspektīvo pagasta nozīmes ceļu trases
 Perspektīva ceļa trase atbilstoši Oļaines pilsētas teritorijas plānojumam
 Perspektīvo dzelzceļa pavadceļu trases
 Perspektīvie divlīmeņu krustojumi (apzīmētiegi ar apzīmējumiem)
 Perspektīvais ilgtspējīgais autostrāves (apzīmētiegi ar apzīmējumiem)

AIZSARGJOSLAS
 kultūras pieminekļu aizsargjosla
 ailensteču, tilpu aizsargjoslas
 smiltarīs aizsargjoslas
 kapsētu aizsargjoslas
 ceļu ekspluatācijas aizsargjoslas
 dzelzceļu ekspluatācijas aizsargjoslas
 drošības aizsargjoslas
 drošības aizsargjosla ap valsts aizsardzības objektiem
 artezisko aku stingra režīma aizsargjosla
 artezisko aku ķīmiska aizsargjosla
 īpaši aizsargājamas dabas teritorijas robeža
 purvu aizsargjosla
 kanalizācijas spiecvāds
 augsta spiediena gāzes vads
 perspektīvais augsta spiediena gāzes vads, varianti
 maģistrālais 110 un 330kV EPL
 perspektīva maģistrāla 110kV EPL
 20kV EPL
 VITA sikaru kabelis
 61.5m zona, kurā iespējams cilvēku dzīvības apdraudējums sprādzienbīstamā makrona grafijumā
 663m sprādzienbīstamo koncentrāciju izplatības zona pilnīga SNG rezervuāra sabrukuma grafijumā

AISEVĪŠKI OBJEKTI
 arteziskā aka
 izglītības ēstāde
 ugunsdzēsēju postenis
 pašvaldība
 Valsts aizsargājams kultūras piemineklis ar Nr. valsts aizsargājamo pieminekļu sarakstā
 pašvaldības nozīmes kultūrvēsturisks objekts

ROBEŽAS
 pagasta administratīva robeža
 Rīgas rajona administratīva robeža
 Apdzīvoto vietu - ciemu robežas
 Īpašumu kadastra robežas



LAPU IZSTRĀDĀJUMA SPĒKA			
1	2	3	4

IECAVAS NOVADS

BAUSKAS RAJONS

© IZMANTOTI VĒD JĢGATA VOTAS VIENKĀRŠOTAS TOPOGRAFISKĀS PAMATINĒS M 1:10 000 UN KADASTRA KARTES DATI