

PAZINOJUMS PAR BŪVNICĪBAS IECERI

Būvniecības ieceres veids: atkritumu pārstrādes iekārtas (automašīnu riepu pārstrādei (pirolīzei)) novietošana

Adrese: „Mehāniskai cehs”, Stūnīši, Olaines pagasts, Olaines novads, kadastra nr. 8080 001 0402

Būvniecības ierosinātājs:

SIA, „Eco STOCK”, reģ.nr. 40103923724

Vītiņu iela 12, Mārupe, Mārupes novads, LV 2167

t. 29455101

Būvprojekta izstrādātājs:

SIA, „AI ENGINEERING”, reģ.nr. 40103317313

Gaiļezera iela 8, Rīga, LV 1079

t. 22827294

Iepazīties ar būvniecības ieceres dokumentāciju var Olaines novada pašvaldības būvvaldē, Zemgales ielā 33, Olaine, 2. stāvā.

Atsauksmes var iesniegt līdz š.g. 20. maijam Olaines novada pašvaldībā, apmeklētāju pieņemšanas un informācijas centrā, 1. stāvā, Zemgales ielā 33, Olainē, Olaines nov., LV-2114 vai nosūtīt pa pastu.

Būvniecības ieceres prezentācijas pasākums notiks Olaines kultūras centra mazajā zālē, Zeiferta ielā 11, Olainē, š.g. 25. maijā plkst. 18.30.

Vispārīgā daļa

Katrā lielā vai mazā novadā pastāv atkritumu apsaimniekošanas problēmas. Visus atkritumus nav iespējams savākt daļa no tiem nonāk apkārtējā vidē - mežos, laukos, ūdenstilpnēs.

Automašīnu nolietoto riepu utilizācijas problēma ir aktuāla katram auto īpašniekam. Atkritumu poligonos nolietotās riepas nepieņem. Automašīnu skaits aug un reizē ar to aug nolietoto riepu skaits. Nolietoto riepu savākšana un pārstrāde sakoptu apkārtējo vidi. Nolietotās automašīnu riepas ir iespējams pārstrādāt nedarot kaitējumu videi. Riepas pārstrādājot iegūst vērtīgas izejvielas:

ogļūdeņraža šķidro frakciju – izmanto kā kurināmo (alternatīva mazutam, tikai ar mazāku CO₂ piesārņojumu);

tehnisko oglekli – var granulēt, izmanto arī kārtidžos un jaunu riepu ražošanā;

metāla kordu – tiek nodots metāllūžņu pieņemšanas punktos;

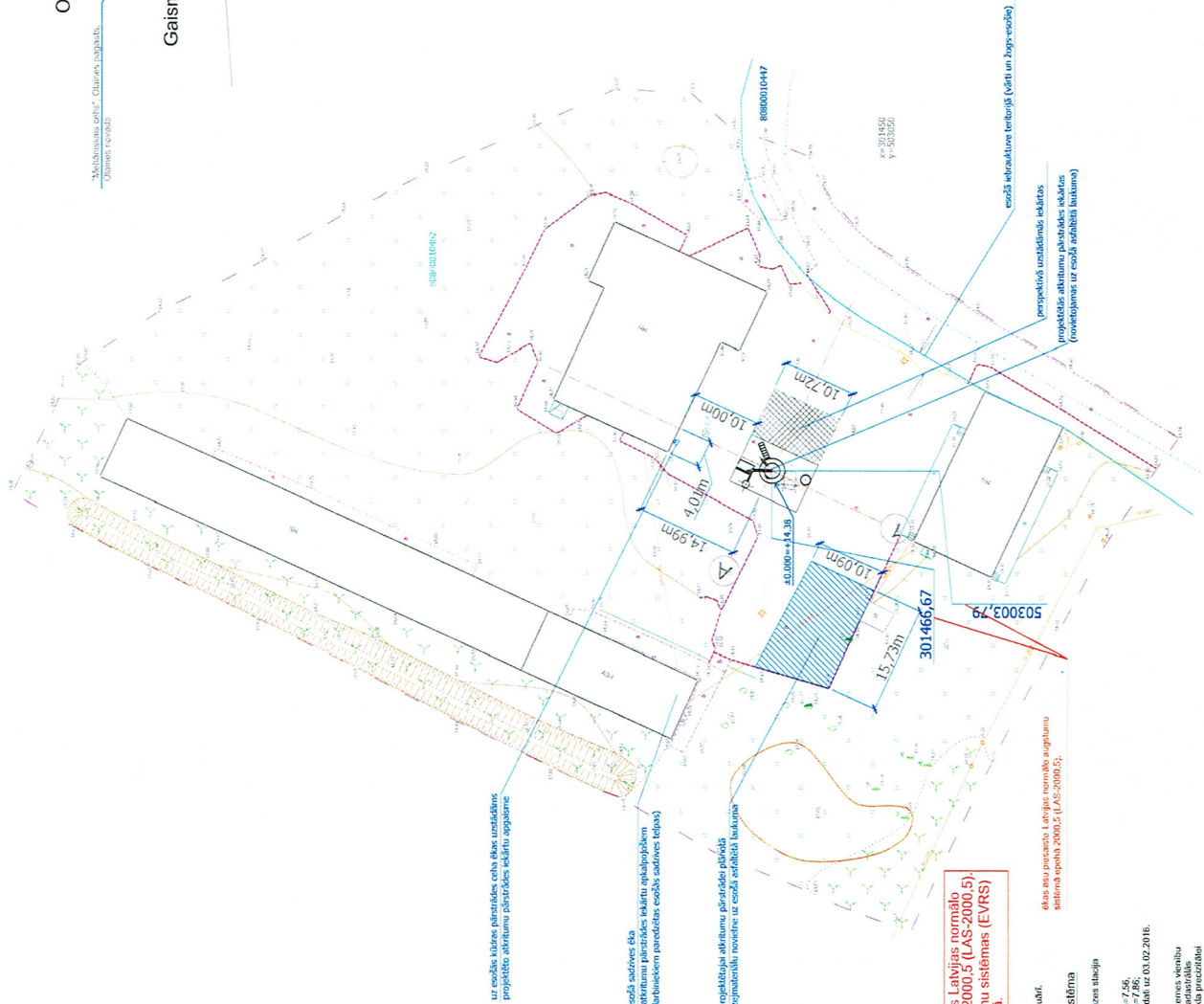
pirolīzes gāzi - gāzei nav smakas un krāsas, pilnībā tiek izmantota pārstrādes procesā kā kurināmais.

SIA "Eco STOCK" uzstādīs iekārtu, kas pārstrādā nolietotas riepas izmantojot zemas temperatūras pirolīzi. Pirolīze ir process kurā riepa tiek karsēta bezskābekļa vidē (bez tiešas uguns iedarbības). Viena iekārta spēj pārstrādāt līdz 2t nolietoto riepu diennaktī. Kopējais plānotais pārstrādes apjoms diennaktī nepārsniegs 8t. Šādas iekārtas analogs ir uzstādīts un veiksmīgi darbojas jau trīs gadus Skrundas novadā.

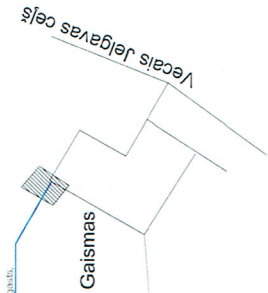
Pārstrādes procesā trokšņi, vibrācija un smakas, kas izplatās būtiski pa perimetru, netiek radīti. Teritorija ir pieslēgta notekūdeņu tīkliem. Iedzīvotāju veselībai kaitējums netiek radīts.

Būvdarba apjomi nav lieli, ietver sevī iekārtas montāžu, papildus celtniecības, demontāžas darbi netiks veikti. Būtiski atkritumi iekārtas montāžas procesā nav paredzami. Atkritumu izvešana tiks saskaņota ar atkritumu apsaimniekotāju. Paredzētie darbi nenotiks kultūras pieminekļu aizsargjoslā.

BŪVPROJEKTA ĢENERĀLPLĀNS



Objekta izvietojuma shēma



Šajā būvprojektā ir iekļauts un izstrādāts visus nepieciešamos cehas atbilstošo būvniecību ieviešanas nosaukumus.

Būvprojekta vadītājs:
[Signature]

[Signature] Māris Zariņš
[Signature] Sest. Nr. 26-7044
[Signature] 01.03.2016.
[Signature] (datums)

Sīkākprojekta atbilstošas daļas realizācijai šādā kārtībā: Konsultāciju un citu normatīvo aktu un tehniskās dokumentācijas izstrādāšanu un tehniskās dokumentācijas pārbaudi, kā arī tehniskās vai īpašās noteikumu prasību izstrādāšanu.

Būvprojekta dalītājs:
[Signature] Jānis Strēlnis
[Signature] Sest. Nr. 100729
[Signature] (datums)

Būvprojekta realizācija ar finansējuma saskaņošanu:
[Signature]

SA "Eco STOCK"
[Signature] 01.03.2016.
[Signature] (datums)

Būvprojekta vispārēja rādītāji

AR DAĻAS RASEJUMU SARAKSTS	
NOSAUKUMS	NR.
BŪVPROJEKTA ĢENERĀLPLĀNS	GP-1
SITUĀCIJAS PLĀNS / VISPĀRĒJIE DATI	AR-1
Iekārtu izvietojuma plāns (shēma)	AR-2
FASĀDES SKATĀS "A"	AR-3
TN DAĻAS RASEJUMU SARAKSTS	
NOSAUKUMS	NR.
TEHNOLOĢISKĀ DAĻA, TEHNOLOĢISKĀ SHĒMA	TN-1

Nr.	NOSAUKUMS	DABUĒLĀUMS
1.	ATKRITUMU PĀRSTRĀDES ĪKĀRTU APRĪBES (IZVIETOŠANAS) LAUKUMS	137,0 m ²
2.	BOVĒTĒPĀRŠIS	120 m ³
3.	BOVĒS STĀVU SKAITS	1
4.	BOVĒS KOPĒJA PLATĪBA	izstrādāt izveidotājam ēkas netiek izbūvētās
5.	BOVĒS UDENSNOTURĪBAS PAKĀPE	0,3
6.	BOVĒS LIETOŠANAS VEIDS	VI

OBJEKTA GALVENIE RĀDĪTĀJI

Piezīmes:
1. Iekārtas izvietojamas uz esības sadzīves būvmašīnas.
2. Esības sadzīves ēkai jābūvēta, izstrādājot un izveidojot atbilstoši tehniskajiem noteikumiem.
3. Iekārtas objekta uz esības sadzīves būvmašīnas atbilstoši esības sadzīves ēkai.

I Uzdevumu plāns sastādīts Latvijas normālo augstumu sistēmā epohā 2000.5 (LAS-2000.5) Eiropas vertikālās augstumu sistēmas (EVRS) realizācijā Latvijas teritorijā.

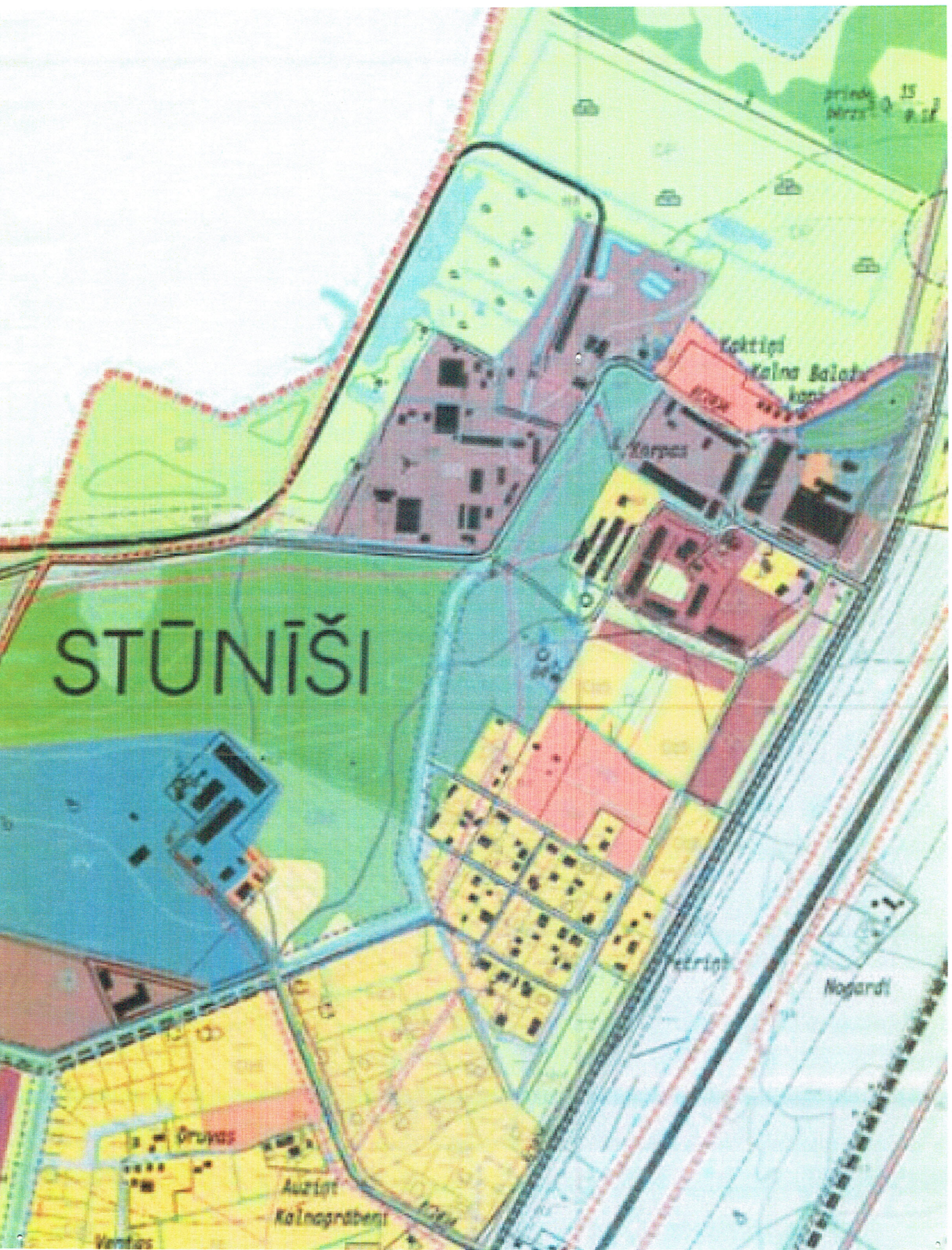
- PIEZĪMES:
1. Umērīgā veidā 2016. gada 2. februārī.
 2. Mēroga koeficients 0,999800.
 3. Latvijas normālo augstumu sistēmā (LAS-2000.5).
 4. "OMAR" TIK nolikuma izstrādāšana Latvijas GP būvniecības nolikuma izstrādāšanai: 108, br. 7.46; GP - x-294200.220, y-468885.100, br. 7.46; 5. Nekustamā īpašuma kadastrālais karte. dat. uz 03.02.2016. (Dabū Nr. 26-8858.0000, kadastrālais Nr. 26-8858.0000).
 6. Saskaņā ar VZD sniegto informāciju zemes vienību nosaukums atbilstoši zemes vienību nosaukumiem un vienību nosaukumiem, kas ir neesoties ar sludņiem pārrādīti.
 7. MK noteikumi Nr. 261, 2011. gada 27. jūlija, redakcija.
 8. Pārbaudītais būvprojekta pabeigšanas akts.

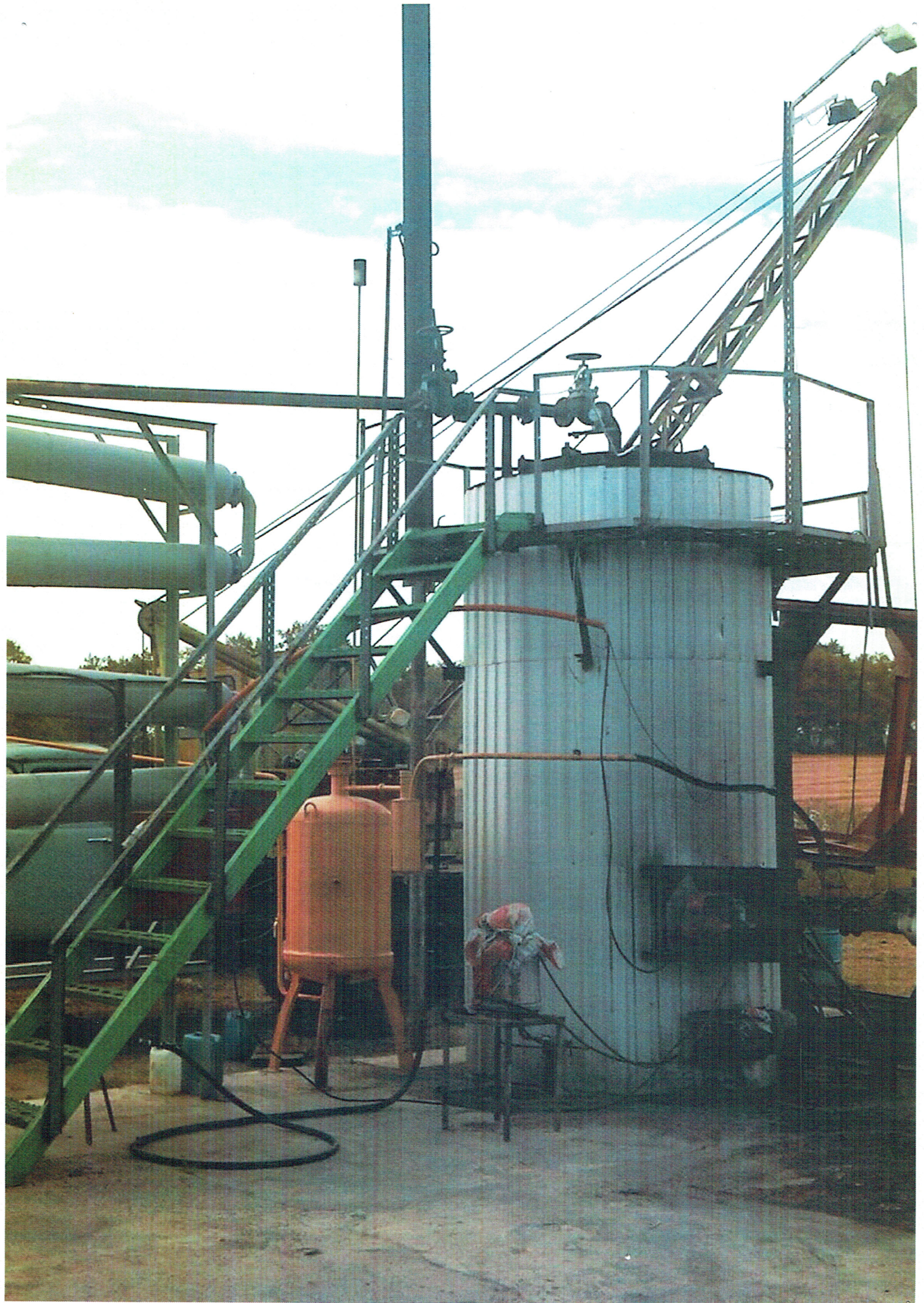
SA "Hadlat Ģeodēzija" Objekta adrese: Mehāniskais cehs, Člaviņas ielā, Olīņi, Rīga, Latvija, LV-1009
Tēl. 67277108 | Faks 67279919
Reģ. Nr. 40103092455
SIA "Eco STOCK"
Pasūtījuma ID numurs: 3379

Topogrāfisko plānu izstrādājis: Sertificētais ģeodēzists Valdis Dienestskaits ar Sert.Nr. AC080000889	Pasūtītājs: SIA "Eco STOCK"
Notīdījis vadītājs: V.Čekāns	Plāna nosaukums: SIA "Eco Stock"
Sertificētais ģeodēzists: V. Dzirnavskis	02.02.2016. Plāna nosaukums: SIA "Eco Stock"
	02.02.2016. Topogrāfiskais plāns

Objekts: SIA "AT KRITUMU PĀRSTRĀDES ĪKĀRTU UZSTĀDOŠANA" "Mehāniskais cehs", Člaviņas pagasts, Člaviņas novads
Pasūtījuma Nr.: APV042-2016
Pasūtītājs: SIA "Eco Stock", Rīgas ielā, Člaviņas pagastā, Nr. 267
Mērogs: 1:500

Autors: V.Čekāns, A.Žapjals	Datums: 01.03.2016	Formāts: DWG
Īpašnieks: J. Strēlnis	01.03.2016	
Izstrādāja: A. Žapjals	01.03.2016	
BŪVPROJEKTA ĢENERĀLPLĀNS		
Lapa: 1	Lapa: 1	Lapa: 1



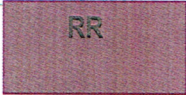


6.1. RŪPNIECISKĀS APBŪVES TERITORIJAS

6.1.1. DEFINĪCIJA

Rūpnieciskās apbūves teritorijas – ir pašvaldības administratīvās teritorijas daļas, kurās zemes vienību un gabalu pamatizmantošanas un apbūves veids ir rūpnieciskās un lauksaimnieciskās ražošanas objekti, lielfermas, komunālās apkalpes– katlu māju, artēzisko aku un urbumu, notekūdeņu attīrīšanas ietaišu objektu, HES teritorijas, garāžas, arī tādas, kam ir noteiktas sanitārās vai citas aizsargjoslas vai īpašas prasības transportam. Īpaši ir nodalāmas teritorijas tādu ražošanas objektu izvietojumam, kas rada paaugstinātu piesārņojumu vidē, troksni, smakas vai cita veida traucējumus, kas kaitīgi videi un cilvēkiem.

6.1.2. ATĒĻOJUMS KARTĒ

Plānotās (atļautās) teritorijas izmantošana	
Rūpnieciskās apbūves teritorijas	Parādīta plānā teritorija pelēki violetā krāsā

6.1.3. ATĻAUTĀ IZMANTOŠANA

Nolūki, kādos atļauts būvēt, pārbūvēt, ierīkot vai izmantot ēku un citu būvi uz zemes ir:

A. PAMATIZMANTOŠANA	PIEZĪMES
1) vispārīgās ražošanas uzņēmums (izņemot A kategorijas piesārņojošas darbības uzņēmumus)	ieceres publiska apspriešana
2) vieglās ražošanas uzņēmums	
3) noliktava	
4) vairumtirdzniecības iestāde	
5) lauksaimniecības ražošanas uzņēmums	
6) kokzāģētavas un galdniecības	ieceres publiska apspriešana
7) pārtikas uzņēmums	
8) veterinārā iestāde	
9) noliktava	
10) hidrotehniska būve	ieceres publiska apspriešana
11) ferma: ar sanitāro zonu	ieceres publiska apspriešana
12) degvielas uzpildes stacija ar aizsargjoslu	ieceres publiska apspriešana
13) tehniskās apkopes stacija	
14) specializēta lauksaimniecības (ražošanas) uzņēmēj sabiedrība	
15) inženiertehnisko komunikāciju objekts	
16) siltumapgādes objekti	
17) kanalizācijas sistēmas objekti	
18) ūdens attīrīšanas iekārtas	
19) gāzes apgādes objekti	
20) sakaru un komunikāciju objekti; mobilie torņi, antenu masti	
21) elektroapgādes objekti	
22) garāža	
23) saimniecības ēka	
24) atklāta uzglabāšana	
25) derīgo izrakteņu ieguve iegulu vietās	

APTAUJAS LAPA SABIEDRĪBAS VIEDOKĻA PAUŠANAI

(aptaujas lapu var saņemt būvvaldē)

Vārds, uzvārds vai juridiskās personas nosaukums un reģistrācijas numurs:

Dzīvesvieta vai juridiskā adrese:

Kontaktinformācija (tālruna numurs, elektroniskā pasta adrese):

Aptaujas jautājumi:

- 1) Kā un cik lielā mērā iecerētā būvniecība aizskar personas tiesības vai likumiskās intereses?
- 2) Priekšlikumi, ierosinājumi vai nosacījumi, lai, īstenojot būvniecības ieceri, netiktu aizskartas personas tiesības vai likumiskās intereses.

Atbildes:

!!! Atbildes sniegt uz abiem punktiem, ja nepieciešams izmantot papildus lapu.